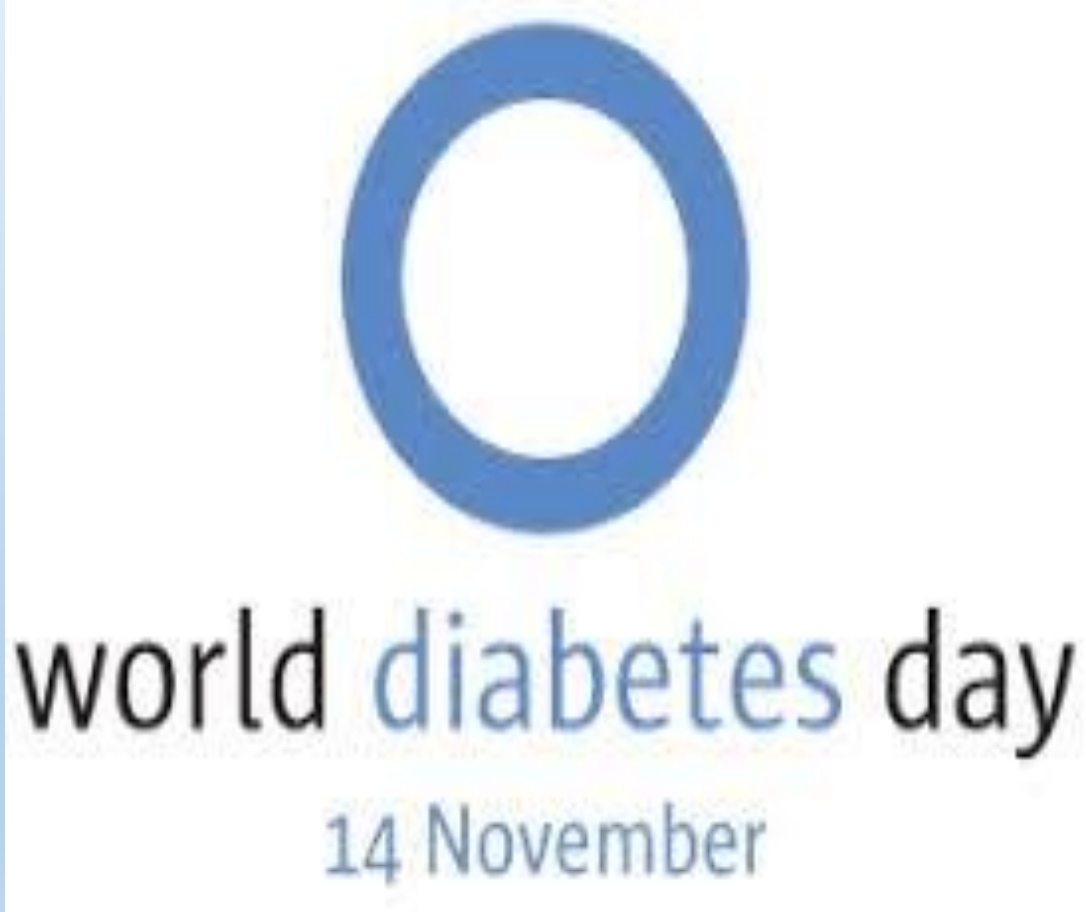


اليوم العالمي لمرض السكري



اعداد

الدكتورة

بسمة احمد الهنداوي

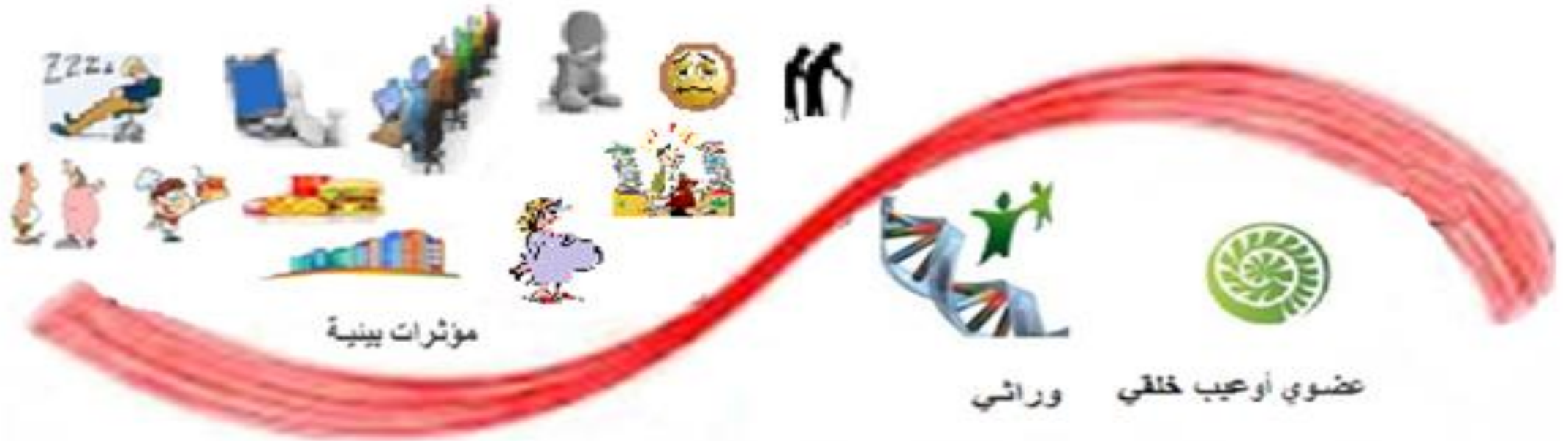
مديرة شعبة تعزيز الصحة

ما هو مرض السكري؟؟

- داء السكري مرض مزمن وغير معد ويصيب جميع الأشخاص بمختلف الأعمار وتزداد معدلات الإصابة به بتقدم العمر
- النقص الكلي أو النسبي لانسولين الدم المفرز من غدة البنكرياس يسبب مرض السكري.
- عندما لا يستطيع الجسم استخدام الأنسولين المنتج بشكل فعال او مقاومة الخلايا للأنسولين.



مسببات مرض السكري



مسببات مرض السكري

WWW.ADD93160.COM
RAGHID ALSHEIKHLY

اسباب مرض السكري

- السمنة المفرطة، وارتفاع نسبة الدهون في الدم، الأمر الذي يتسبب في حدوث تغيرات وظيفية في خلايا الجسم، وبالتالي حدوث خلل في الاستجابة للإنسولين.

- عوامل وراثية، حيث إنّ وجود أقرباء مصابين بالمرض يزيد نسبة الإصابة به.



- قلة ممارسة التمارين الرياضية بشكل منتظم.

- لإكثار من تناول الأطعمة الغنية بالدهون الضارة بالجسم، وخاصة الوجبات السريعة التي تتسبب في ارتفاع نسبة الدهون، وزيادة مقاومة الإنسولين.

• تلف خلايا بيتا التي تفرز الإنسولين، مثل إصابتها بالتهاب فيروسي غير ملحوظ.



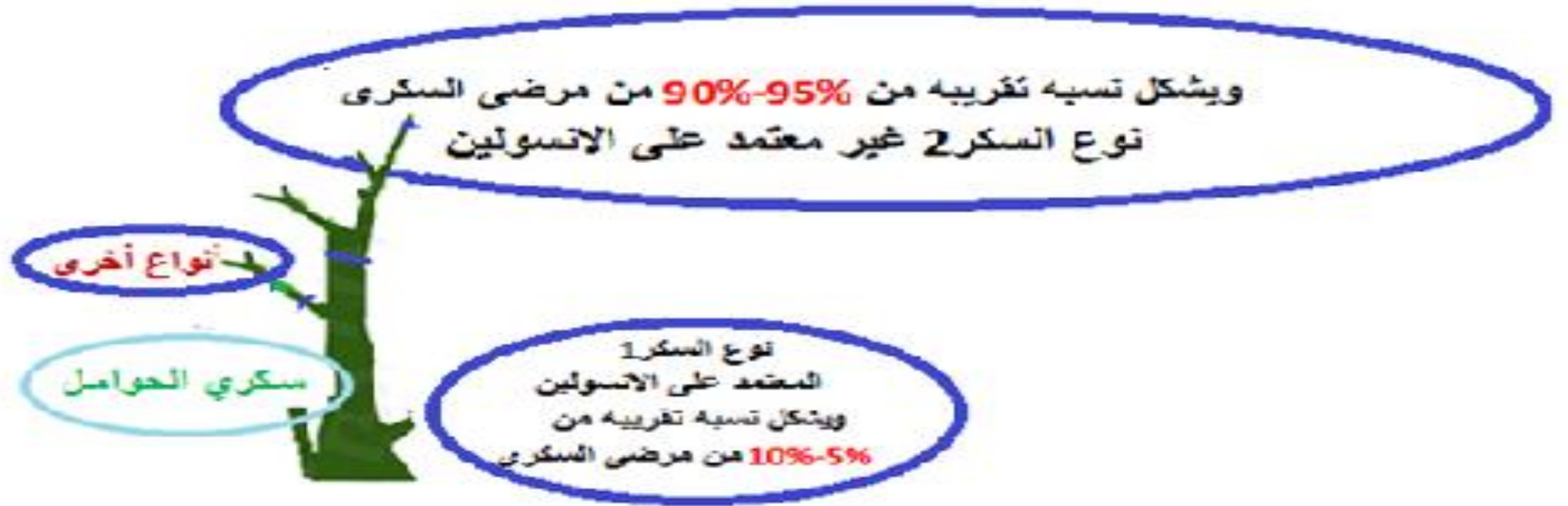
• تزداد نسبة الإصابة بمرض السكري مع تقدم العمر.

• تلف البنكرياس، نتيجة إصابته بأحد الأمراض كالتهاب أو الأورام سواءً الحميدة أم الخبيثة.

• إزالة البنكرياس، نتيجة إصابته بأورام سرطانية.

• التعرض لبعض أمراض الغدد الصماء مثل تضخم الأطراف، أو الطول المفرط، أو مرض العملاقة.

انواع مرض السكري



أنواع الرئيسية لمرض السكري

أنواع مرض السكر

• النمط الأول من السكر:

يعتبر هذا النوع من الأنواع التي تصيب الأطفال والمراهقين، وتعدّ الوراثة والالتهابات الفيروسية المسؤول الرئيسي عن حدوثه، وغالباً ما تشمل أعراضه العطش الشديد، والجوع، والتبول المفرط، والعطش، ويعتمد المرضى في هذا النوع على الإنسولين للمحافظة على صحتهم.

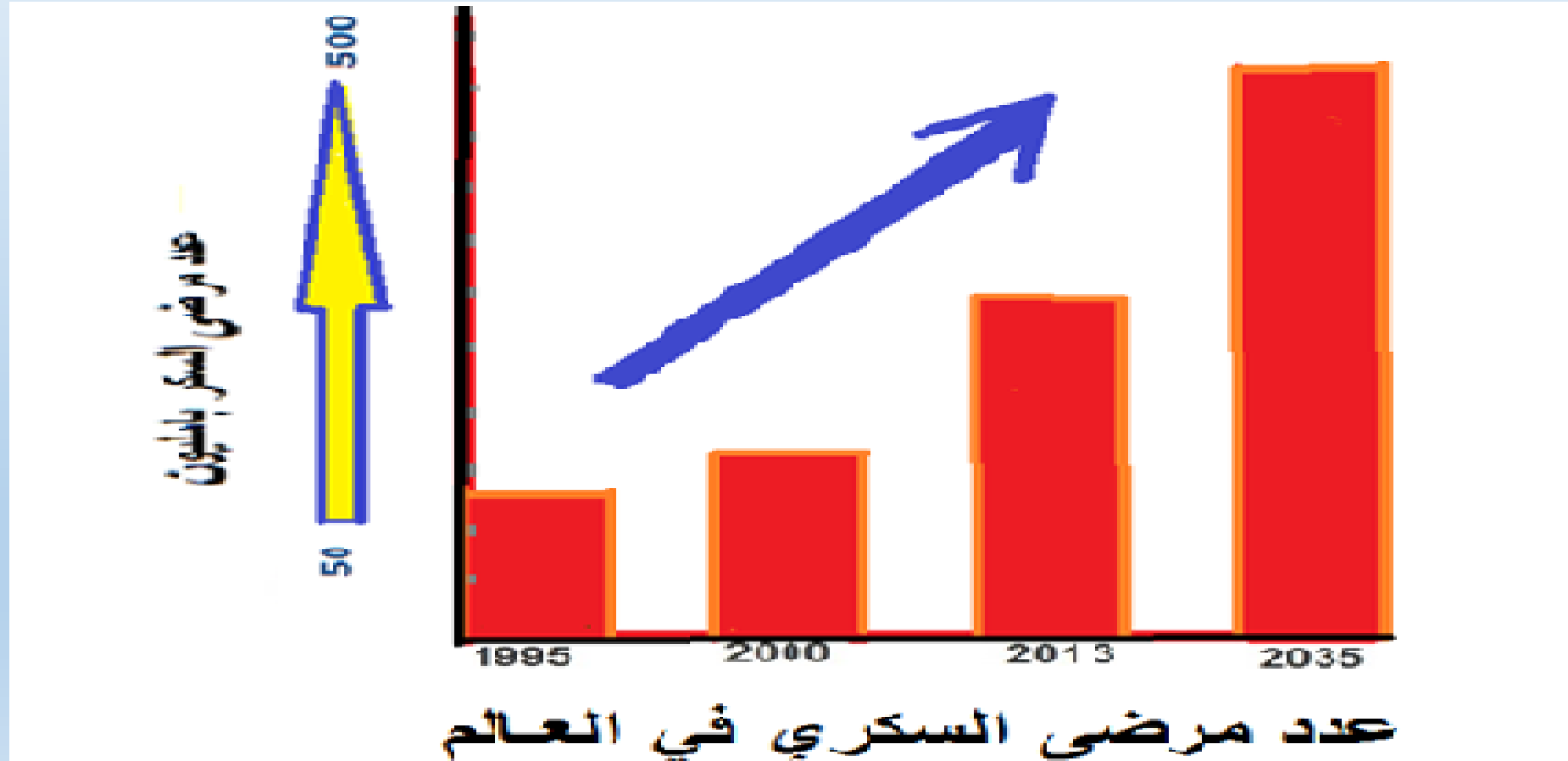


• **النمط الثاني من السكر:** يصيب هذا النوع من السكري الأشخاص البالغين من العمر ٤٠ سنة فأكثر، وهو عبارة عن اضطراب وراثي يزداد عند الأشخاص الذين يعانون من السمنة المفرطة، ومن أهم الأعراض الخاصة به: العطش الشديد، والجوع، ونقص الوزن بشكل غير متعمد، وسرعة الغضب، وكثرة التبول.

• **سكر الحمل:** يصيب المرأة الحامل، ويتم تشخيص الإصابة به في الأسبوع الرابع والعشرين إلى الثامن والعشرين من الحمل



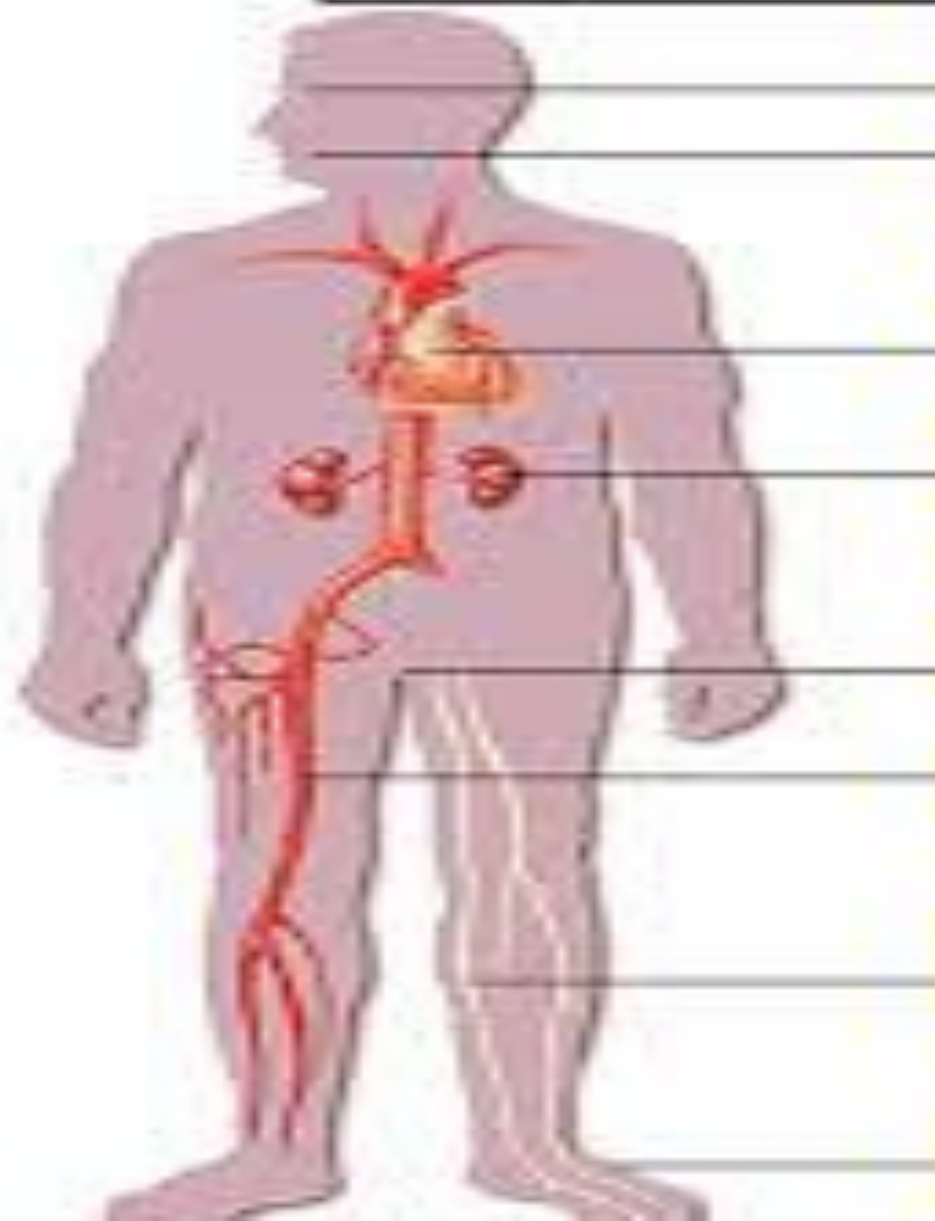
ويعتبر مرض السكري من أسرع الأمراض المزمنة انتشاراً في العالم. ويشكل عبئاً ثقیلاً على المنظومة الصحية ويحتل المرتبة الرابعة للإمراض الفتاكة بحياة الإنسان



• في العراق تشير الاحصائيات الرسمية التي أصدرتها وزارة الصحة العراقية بموجب تقريرها السنوي لعام ٢٠١٣ الى أن ٢,٩% من الوفيات للعام كانت بسبب المرض، وإن هناك أكثر من ٣٣ ألف حالة ترقد في المستشفيات وهناك أكثر من ٩٠٠ ألف مراجعة للعيادات الاستشارية والخارجية في كافة محافظات القطر مع وجود ما يزيد على الـ ٥٢٠ ألف حالة مراجعة للمراكز الصحية لإصابات متنوعة بسبب مرض السكر، وبموجب تلك الارقام فمن المتوقع أن تكون لدينا، في ذلك العام على وجه التحديد، أكثر من ١,٥ مليون إصابة بالمرض، من جانب آخر فالإحصائيات العالمية تشير الى أن العراق يحتل المرتبة التاسعة عربياً والـ ٣٠ عالمياً بنسبة إصابات تصل الى ١٠,٢% من سكانه.

• العراق: يحتل المرتبة التاسعة عربياً نسبة المُصابين من السُّكان ١٠,٢% وهي بالترتيب الـ ٣٠ عالمياً

مضاعفات مرض السكري



شبكة السكري ومشاكل بالعين

مشاكل الأسنان والثة

أمراض القلب

كلى السكري

المشاكل التناسلية

تصلب الشرايين

إضطراب الأطراف العصبية

مشاكل العظام

الأعراض الرئيسية
لمرض السكري

الثون الأتراق :-

أكثر شيوعاً في التمتع الأول

مركزية

- عطاش
- نهم
- ظمود
- زهول

العيون

رؤية مشوشة -

التنفس

رائحة اسيتون -

نظامية

فقدان وزن -

معدية

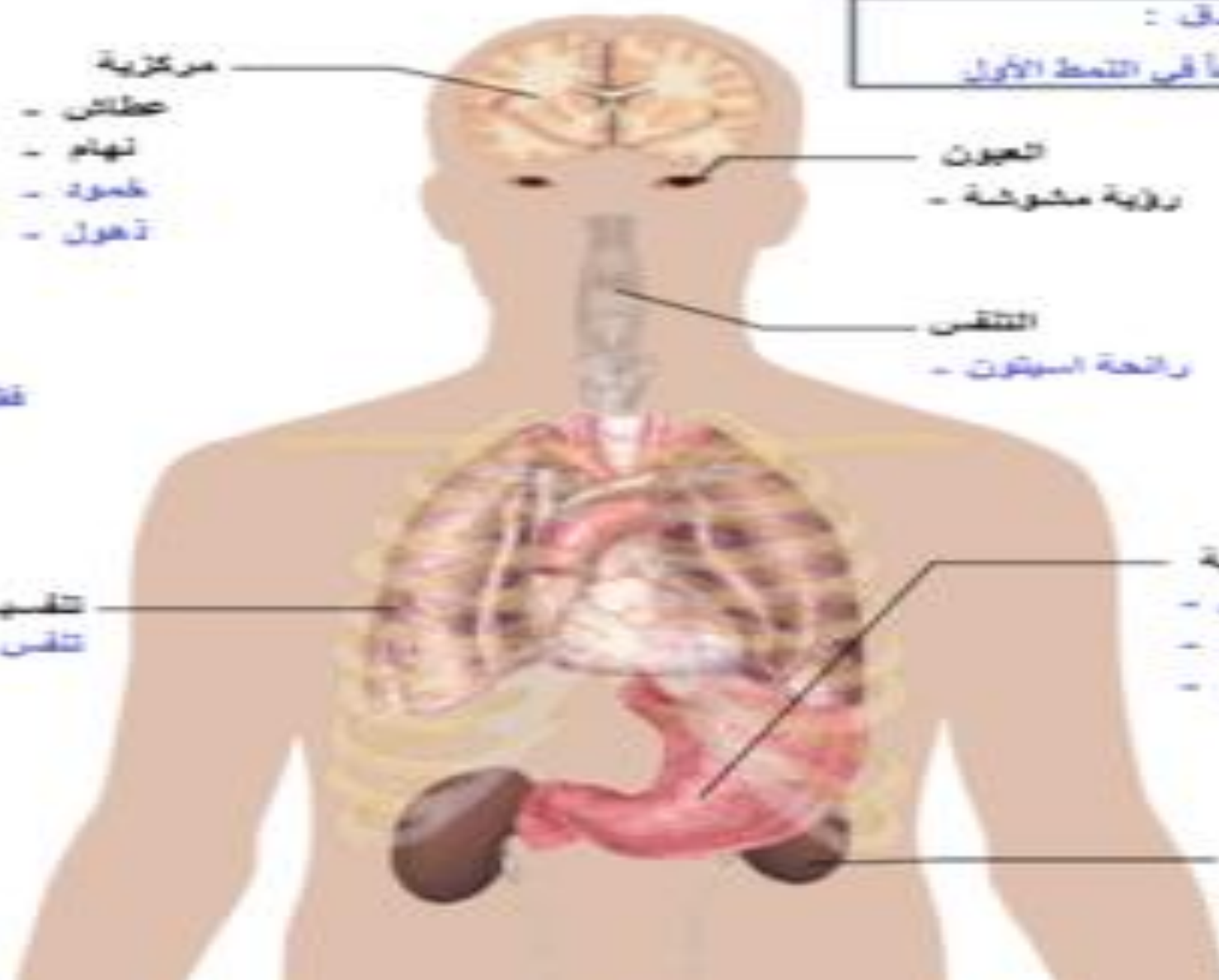
- غثيان
- قيؤ
- ألم بطني

تنفسية

تنفس عميق -

بولية

- فرط تبول
- بول سكري



اعراض ارتفاع السكر فوق المعدلات الطبيعية

- ١-جفاف الفم
- ٢-حكة في كل الجسم او مكان معين من الجسم
- جوع شديد
- صداع
- ادرار متكرر كثيرا
- تعب ووهن غير معروف السبب
- غثيان وتقيء وحرقة في المعدة
- مشكلات بصرية في الرؤية
- ارتفاع ضغط الدم

اعراض انخفاض السكر عن المعدلات الطبيعية



- اغماء
- تعرق وقشعريرة
- دوار
- خمول
- تغيرات في المزاج وقلق
- اهتزاز او رجفة
- كابة وكوابيس
- وخز في الشفة
- الخفقان

ANTIDIABETIC MEDICATIONS

Insulin

Biguanides

Alpha-Glucosidase
Inhibitors

Sulfonylureas

Gliptin

Synthetic Amylin
Analogue

Thiazolidinediones

Incretin
Mimetics

Glinides



• بعض المعتقدات الخطئة عن مرض السكري

• الاعشاب افضل بديل للادوية.



• السكري مرض معد.



• - الأنسولين يؤدي إلى الإدمان عليه والى بتر الأعضاء.

• أسباب مرض السكري التعرض لصدمة أو ضغط نفسي حاد.

• عند هبوط السكر يمكن التوقف عن تناول الدواء

• حياة مريض السكري صعبة

• تناول جرعة أكبر من الدواء يسمح للمريض بتناول كمية أكبر من السكر.

• تناول الحلويات والسكر يؤدي إلى الإصابة بالسكري.



خصائص مرض السكري وتأثيره على الفم والاسنان

• العطش:

- من السمات التي يتميز بها مريض السكري نقص افرازات الغدد اللعابية ، مما يساعد على دفع المريض الى تناول السوائل من اجل ترطيب الفم ، وعند نقص الافرازات اللعابية قد تصاب الاسنان بمرض تسوس الاسنان والتهابات اللثة
- ٢. يصاب مريض السكري بخلخله او قلقه بالاسنان وخاصة الامامية منها، مما يشير الى تأثر الانسجة الداعمة للاسنان
- ٣. تأخر في التئام الجروح.

- حدوث خراجات لثوية متكررة.
- نزف لثوي متكرر.
- وجود قيح او صديد يخرج من بين اللثة والاسنان عند اقل لمسة.
- حصول فراغات بين الاسنان.
- تغير في اطباق الاسنان.
- تأثر النسيج العظمي للفكين مما يساعد على عدم ثبات طقم الاسنان بالفكين



شكراً لحسن
الإصغاء